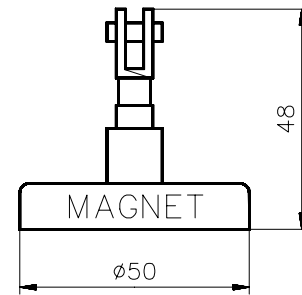


Haltemagnet MAG1

Die Befestigung des Meßseils an ferromagnetischen Maschinenteilen ist mit dem Haltemagneten MAG1 sehr schnell und einfach möglich. Damit läßt sich der Positionssensor unproblematisch an mehreren Meßstellen einsetzen.
 Mindest-Haftkraft: ≥ 200 N
 (auf blankem Stahl)
Hinweis: Die Haftkraft reduziert sich erheblich, wenn die Flächen beschichtet sind.

Bestellcode: MAG1

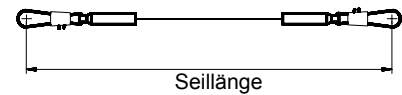


Seilverlängerung SV1

Seilverlängerung für ASM - Positionssensoren mit Seilclip.

Bestellcode: SV1 - M

Seillänge in m (ab 0,2 m)



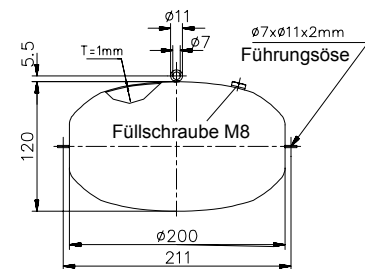
Schwimmer

Befüllung des Schwimmers: Um die optimale Genauigkeit zu erreichen, muß der Schwimmer zur Hälfte eintauchen. Hierzu wird er mit der zu messenden oder einer neutralen Flüssigkeit befüllt.

Gewicht: ca. 1 kg
 Material: V4A-Stahl, DIN 1.4571

Bei strömenden Medien kann der Schwimmer mit zwei Führungsseilen stabilisiert werden.

Bestellcode: SCHWIMMER-200MM



Applikation Schwimmer

Für die Applikation Füllstand ist eine spezifische Applikationsschrift verfügbar. Bitte fordern Sie diese bei Bedarf an.

POSIWIRE® Zubehör für WS®-Positionssensoren

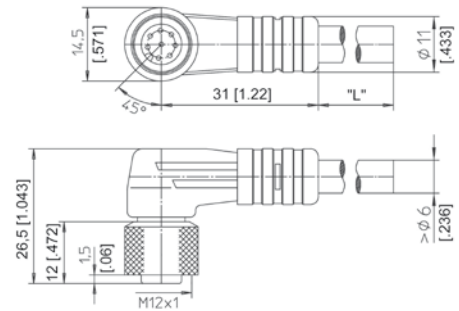


**Anschlußkabel für
WS®- Positions-
sensoren**
M12, 8-polig

Dieses Kabel ist auf der einen Seite mit einer 8-poligen Winkelkupplung (Buchse) versehen, während auf der anderen Seite die Signale an 8 Litzen anliegen. Lieferbare Längen sind 2, 5 und 10 m. Litzenquerschnitt: 0,14 mm².

Bestellcode:

KAB - XM - M12/8F/W - LITZE
IP69K: KAB - XM - M12/8F/W/69K - LITZE
 Länge in m ↑

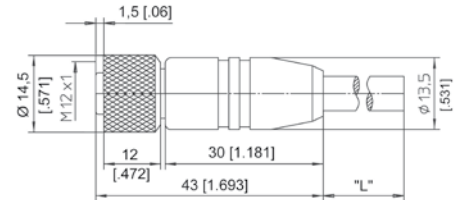


**Anschlußkabel für
WS®- Positions-
sensoren**
M12, 8-polig

Dieses Kabel ist auf der einen Seite mit einer 8-poligen geraden Kupplung (Buchse) versehen, während auf der anderen Seite die Signale an 8 Litzen anliegen. Lieferbare Längen sind 2, 5 und 10 m. Litzenquerschnitt: 0,14 mm².

Bestellcode:

KAB - XM - M12/8F/G - LITZE
IP69K: KAB - XM - M12/8F/G/69K - LITZE
 Länge in m ↑



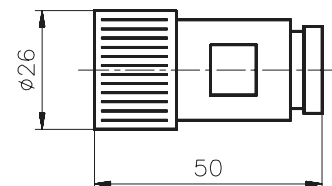
Belegung de Anschlußkabels M12, 8-polig	Steckeranschluß / Kabelfarbe							
	1	2	3	4	5	6	7	8
	Weiß	Braun	Grün	Gelb	Grau	Rosa	Blau	Rot

**Steckverbinder
für WS®- Positions-
sensoren**
12-polig CONIN

Steckerkupplung gerade

Bestellcode:

CONN - CONIN - 12F - G



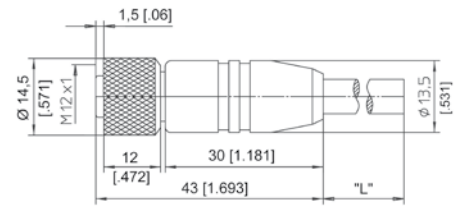
POSIWIRE® Zubehör für WS®-Positionssensoren



Anschluß-/Buskabel für WS®-Positionssensoren

M12, 5-polig
ADCANOP

Dieses Kabel ist auf der einen Seite mit einer 5-poligen geraden Kupplung (Buchse) versehen und auf der anderen Seite mit einem 5-poligen geraden Stecker (Stift). Lieferbare Längen sind 0,3 m, 2 m, 5 m und 10 m.



Bestellcode:

KAB - XM - M12/5F/G - M12/5M/G - CAN

IP69K: KAB - XM - M12/5F/G/69K - M12/5M/G/69K - CAN

Länge in m

T-Stück für Buskabel

M12, 5-polig
ADCANOP

Bestellcode:

KAB - TCONN - M12/5M - 2M12/5F - CAN



Abschlußwiderstand

M12, 5-polig
ADCANOP

Bestellcode:

KAB - RTERM - M12/5M/G - CAN

