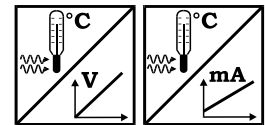


Serie BS Infrarot-Tempertursensoren



Berührungslose Temperaturmessung mit abgesetztem Sensorelement

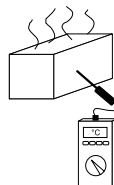
- Messung bis 500°C
- Kurze Ansprechzeit: 500 ms
- Flexibel einsetzbar durch abgesetzte Montage des Sensors
- 3 verschiedene Optiken wählbar
- Emissionsfaktor-Einstellung 0,1 ... 1,0
- Verfügbare Analogausgänge: 4 ... 20 mA oder 1 mV/°C
- Geringe Abmessungen



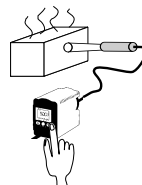
Technische Daten	Sensorkopf		
	Modelltyp	BS-30T	BS-05T
Meßfleck	Ø 30 mm / 500 mm	Ø 5 mm / 100 mm	Ø 2 mm / 50 mm
Sensorelement/ Spektralbereich	Thermosäule / 8 - 14 µm		
Ausrichthilfe	nicht vorhanden (Ausrichtung mit Hilfe des optionalen Lasers BS-LD)		Koaxialer Laser-Marker (Klasse 2)
Umgebungstemperatur	0°C ... 65°C (mit optionaler Kühleinheit BS-WP1: 0°C ... 150°C)		0°C ... 50°C
Luftfeuchtigkeit	30% bis 85% rel. Feuchte, nicht kondensierend		
Lagertemperatur	-20°C ... 70°C		-20°C ... 60°C
Vibration	3 g (20Hz ... 50 Hz gemäß JIS C0911)		
Schutzart	IP67		
Gewicht	300 g		400 g
Verstärker			
Modell	BS-V		BS-A
Meßbereich	0°C ... 500°C		
Ansprechzeit	500 ms / 90 %		
Genauigkeit	Der größere der Werte (±1% v. Meßwert) oder (±2°C)		
Wiederholgenauigkeit	±1°C		
Auflösung der Anzeige	1°C		
Analogausgang	1 mV/°C		4 - 20 mA
Auflösung Analogausgang	0,2°C		
Verzögerungsfunktion	Faktor 1 (normal, 500 ms) bis 200 (ca. 10 s)		
Emissionsfaktoreinstellung (ε)	0,10 ... 1,00 in 0,01-Schritten		
Spannungsversorgung	12 V DC ... 24 V DC ±10%, max. 100 mA		
Betriebstemperatur	0°C bis 50°C		
Rel. Feuchte	35 ... 85 % rel. Feuchte, nicht kondensierend		
Lagertemperatur	-20°C ... +60°C		
Vibration	3g (20 Hz ... 50 Hz gemäß JIS C0911)		
Schutzart	IP65		
Gewicht	320 g		

Einstellen des Emissionsfaktors:

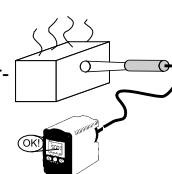
1. Temperatur mit herkömmlichem Kontaktthermometer messen



2. Temperaturwert eingeben - der Emissionsfaktor wird automatisch berechnet



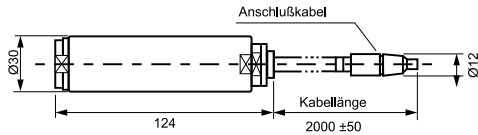
3. Emissionsfaktor und Temperaturanzeige ok



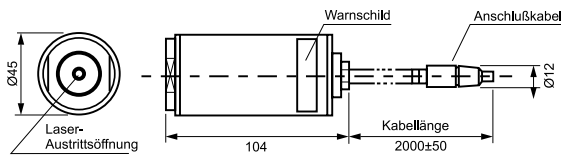
Serie BS Infrarot-Tempersensoren

Abmessungen:

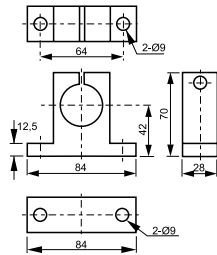
BS-30T/BS-05T



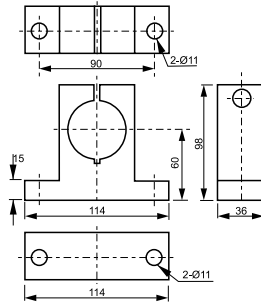
BS-02T



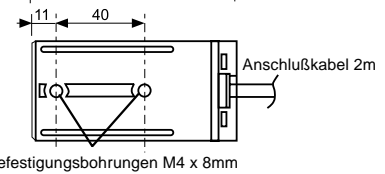
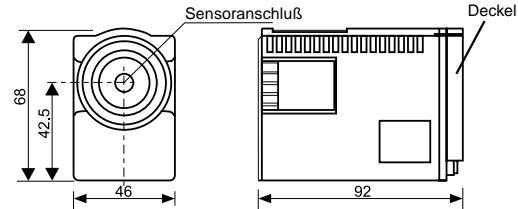
NB-SH30A



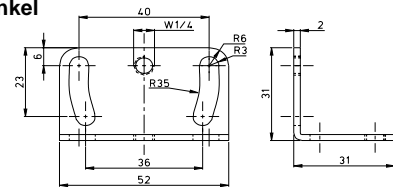
NB-SH40A



BS-A/BS-V

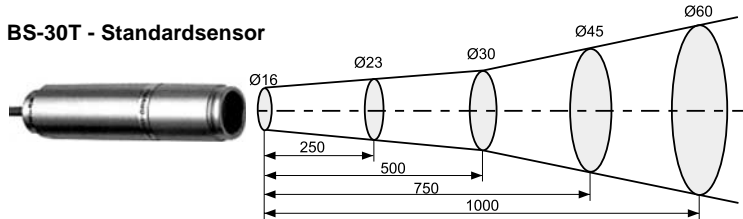


Befestigungswinkel

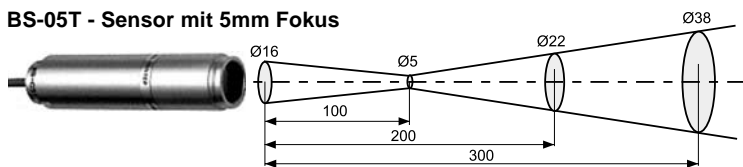


Optische Eigenschaften:

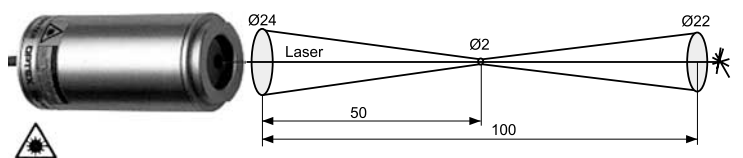
BS-30T - Standardsensor



BS-05T - Sensor mit 5mm Fokus



BS-02T - 2 mm - Punktsensor mit Ausrichtlaser



Zubehör:

• 8 m - Verlängerungskabel BS-EC8

Zur Verlängerung des Sensor-Anschlußkabels zur Verstärkereinheit

• Wasser- und Luftkühlmantel BS-WP1

Bei Einsatz als Wasserkühlung sind Umgebungstemperaturen bis 150°C möglich. Bei Luftkühlung sind max. 80°C möglich, dabei dient der Kühlmantel zugleich als Freiblaseeinrichtung für die Optik. Der Kühlmantel ist nur für die Sensoren BS-30T und BS-05T verwendbar.

• Ausrichtlaser BS-LD (für BS-30T/05T)

Der Laser BS-LD wird zum Ausrichten der Halterung für die Sensoren BS-30T und BS-05T verwendet.

• Halterungen NB-SH30A / NB-SH40A

Die Halterung NB-SH30A dient zur Aufnahme der Sensoren BS-30T und BS-05T, die Halterung NB-SH40A nimmt den Sensor BS-02T auf.

ASM GmbH Automation • Sensorik • Messtechnik

Am Bleichbach 18-22

85452 Moosinning

Telefon: 08123 / 986-0

Fax: 08123 / 986-500

Email: info@asm-sensor.de

Internet: www.asm-sensor.de

