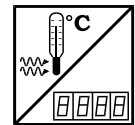


PT-(0)2L(D) Kompakt-Infrarot-Thermometer



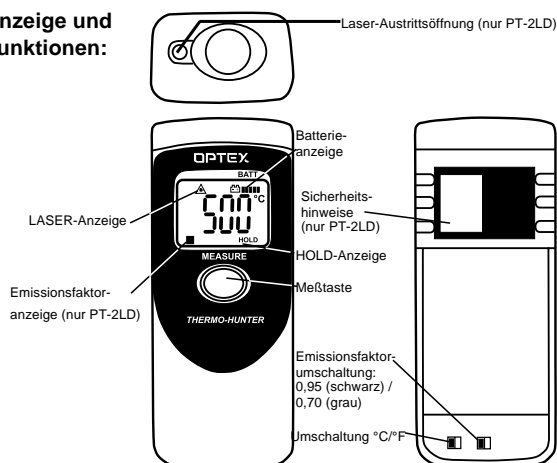
Berührungslose Temperaturmessung mit integriertem Laser-Marker

- Speziell für hygienekritische Anwendungen
- Meßfleck: □ 100 mm / 1000 mm
- Eingebauter Laser-Pointer (Modell PT-2LD / PT-02LD)
- Wiederholgenauigkeit $\pm 1^\circ\text{C}$ (2L, 2LD) / $\pm 0,1^\circ\text{C}$ (02L/02LD)
- Großer Meßbereich: -40 ... +510°C (2L, 2LD) / -40 ... +200°C (02L, 02LD)
- Schnelle Ansprechzeit: 800 ms / 90%

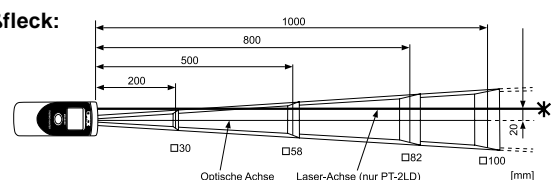


Technische Daten	Modelltyp	PT-2L	PT-2LD	PT-02L	PT-02LD
	Meßbereich	-40°C bis +510°C		-40°C bis +200°C	
Anzeigebereich	-51 bis +538°C		-50°C bis 230°C		
Meßfleck	□ 100 mm / 1000 mm				
Optik	Spiegel/Silizium				
Detektor/ Spektralbereich	Thermosäule / 8 bis 14 µm				
Ansprechzeit	800 ms / 90 %		1,5 s / 90%		
Genauigkeit	unter 0°C: $\pm 3^\circ\text{C}$ 0°C bis 200°C: $\pm 2^\circ\text{C}$ über 200°C: $\pm 1\%$ v. Meßwert		unter 0°C: $\pm 3^\circ\text{C}$ 0°C bis 200°C: $\pm 2^\circ\text{C}$		
Wiederholgenauigkeit	$\pm 1^\circ\text{C}$		0,1°C		
Auflösung	1°C		0,1°C		
Meßfleckmarkierung	-	Blinkender Laser-Marker	-	Blinkender Laser-Marker	
Emissionsfaktoreinstellung (ϵ)	0,95	Umschaltbar 0,95/0,70	0,95	Umschaltbar 0,95/0,70	
Anzeigebeleuchtung	-	LED	-	LED	
Stromversorgung	Batterien 2x Mignon (UM-3/Größe AA)				
Batterielebensdauer	ca. 60 Stunden	ca. 30 Stunden	ca. 60 Stunden	ca. 30 Stunden	
Betriebstemperatur	0°C bis 50°C				
Lagertemperatur	-10°C bis 60°C				
Feuchte	35 bis 85% rel. Feuchte, nicht kondensierend				
Abmessungen	140 x 56 x 37 mm				
Gewicht mit Batterien	175 g	180 g	175 g	180 g	

Anzeige und Funktionen:



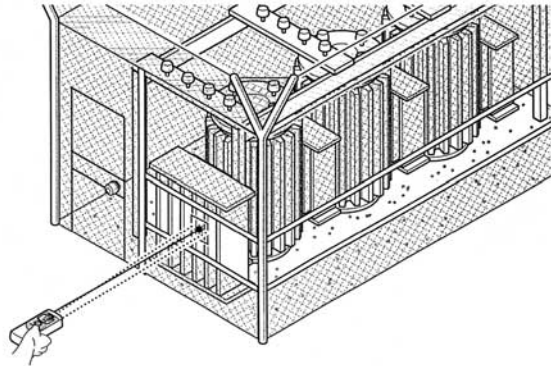
Meßfleck:



PH-2 (Option)
Aufbewahrungstasche für das PT-2L(D)

Applikationen OPTEX IR-Temperatursensoren

• Anwendungen für tragbare OPTEX-Temperatursensoren



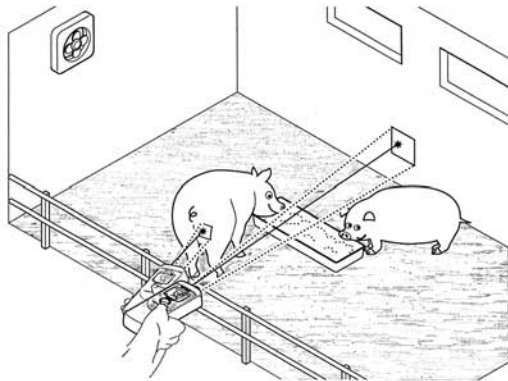
Messung an Transformatorstationen

Wo gefährliche Spannungen oder hohe Ströme den Zutritt verbieten, bieten sich die OPTEX-Handgeräte PT-2L(D) oder PT-3L(F) als Alternative zum Messen aus sicherer Entfernung an.

Temperaturbereich: 50°C - 100°C

Geeignete Sensoren: PT-2L(D), PT-3L(F)

Vorteil: Sicheres Messen im laufenden Betrieb



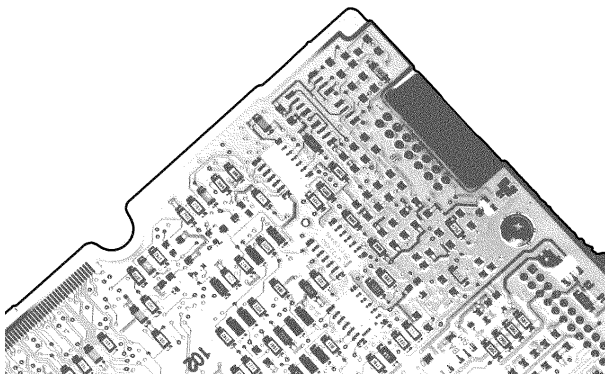
Einsatz in der Tierhaltung

Bei steigenden Außentemperaturen sinkt die Nahrungsaufnahme bei Nutztieren deutlich. Mit Hilfe der OPTEX-Handgeräte können Sie die Futtergabe entsprechend der Temperatur besser dosieren. Die Kontrolle der Raumtemperatur erleichtert es, die Tiere gesund zu erhalten.

Temperaturbereich: Raumtemperatur

Geeignete Sensoren: PT-2LD, PT-3LF

Vorteil: Einfache, schnelle Kontrolle der Lebensbedingungen Ihrer Nutztiere



Einsatz in Elektronik-Fertigung, Prüffeld und Service

Besonders das PT-3S eignet sich zur schnellen Lokalisierung und Messung kleiner Wärmequellen, wie z.B. IC's oder Widerstände.

Damit ist eine berührungslose und zuverlässige Analyse oder Fehlersuche an Schaltungen im laufenden Betrieb möglich.

Vorteil: Schnellere Eingrenzung von Problemen

ASM GmbH Automation • Sensorik • Messtechnik

Am Bleichbach 18-22

85452 Moosinning

Telefon: 08123 / 986-0

Fax: 08123 / 986-500

Email: info@asm-sensor.de

Internet: www.asm-sensor.de

