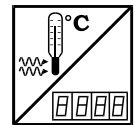


PT-3L / PT-3LF Kompakt-Infrarot-Thermometer



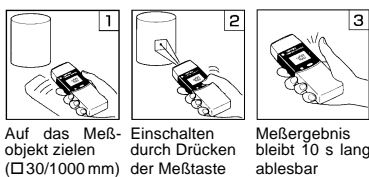
Berührungslose Temperaturmessung mit integriertem Laser-Marker

- Meßfleck: □ 30 mm / 1000 mm (PT-3LF)
 ∅ 100 mm / 1000 mm (PT-3L)
- Koaxialer Laser-Marker (Modell PT-3LF)
- Wiederholgenauigkeit ±1°C
- Meßbereich -20 ... +400°C

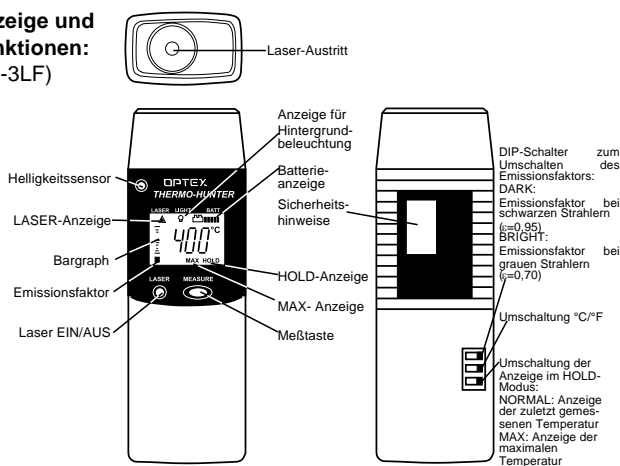


Technische Daten	Modelltyp	PT-3LF	PT-3L
	Meßbereich	-20°C bis +400°C	
Meßfleck	□ 30 mm / 1000 mm	∅ 100 mm / 1000 mm	
Optik	Siliziumlinse		
Detektor/Spektralbereich	Thermosäule / 8 bis 14 µm		
Ansprechzeit	1,5 s / 90 %	0,8 s / 90%	
Genauigkeit	±1 % oder ±2°C, ± 1Digit (jeweils größerer Wert)		
Wiederholgenauigkeit	±1°C		
Auflösung	1°C		
Emissionsfaktoreinstellung (ε)	Umschaltbar zwischen 0,95 und 0,70		
Anzeigefunktion	Umschaltbar Normal/Max		
Spannungsversorgung	2 x Mignon (UM-3 / Größe AA)		
Batterielebensdauer	ca. 100 Stunden [ohne Beleuchtung und Laser (PT-3LF)]		
Betriebstemperatur	0°C bis 50°C		
Lagertemperatur	-20°C bis 60°C		
Feuchte	35 bis 85% rel. Feuchte, nicht kondensierend		
Abmessungen	162 x 52 x 32 (in mm)	150 x 52 x 32 (in mm)	
Gewicht	200 g (mit Batterien)	190 g (mit Batterien)	

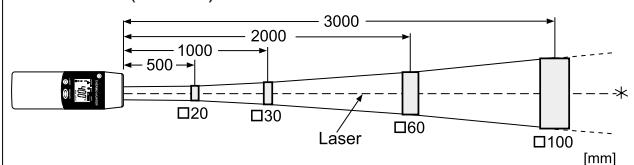
Bedienung:



Anzeige und Funktionen: (PT-3LF)



Meßfleck: (PT-3LF)



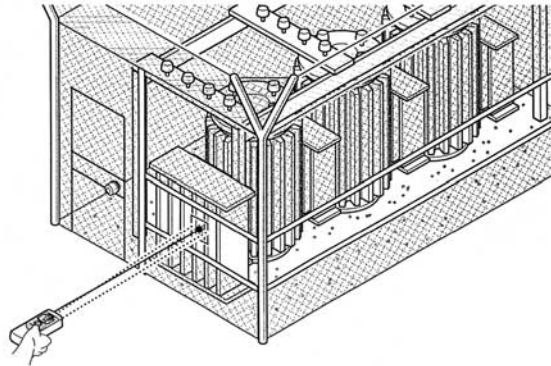
In dunklen Räumen schaltet sich die eingebaute Displaybeleuchtung des PT-3LF automatisch ein.



PH-1 (Option)
Aufbewahrungstasche für das PT-3L(F)

Applikationen OPTEX IR-Temperatursensoren

• Anwendungen für tragbare OPTEX-Temperatursensoren



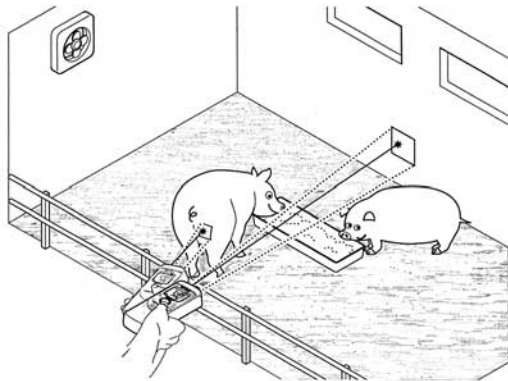
Messung an Transformatorstationen

Wo gefährliche Spannungen oder hohe Ströme den Zutritt verbieten, bieten sich die OPTEX-Handgeräte PT-2L(D) oder PT-3L(F) als Alternative zum Messen aus sicherer Entfernung an.

Temperaturbereich: 50°C - 100°C

Geeignete Sensoren: PT-2L(D), PT-3L(F)

Vorteil: Sicheres Messen im laufenden Betrieb



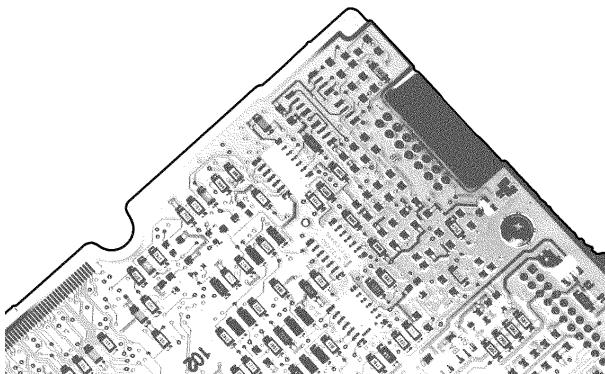
Einsatz in der Tierhaltung

Bei steigenden Außentemperaturen sinkt die Nahrungsaufnahme bei Nutztieren deutlich. Mit Hilfe der OPTEX-Handgeräte können Sie die Futtergabe entsprechend der Temperatur besser dosieren. Die Kontrolle der Raumtemperatur erleichtert es, die Tiere gesund zu erhalten.

Temperaturbereich: Raumtemperatur

Geeignete Sensoren: PT-2LD, PT-3LF

Vorteil: Einfache, schnelle Kontrolle der Lebensbedingungen Ihrer Nutztiere



Einsatz in Elektronik-Fertigung, Prüffeld und Service

Besonders das PT-3S eignet sich zur schnellen Lokalisierung und Messung kleiner Wärmequellen, wie z.B. IC's oder Widerstände.

Damit ist eine berührungslose und zuverlässige Analyse oder Fehlersuche an Schaltungen im laufenden Betrieb möglich.

Vorteil: Schnellere Eingrenzung von Problemen

ASM GmbH Automation • Sensorik • Messtechnik

Am Bleichbach 18-22

85452 Moosinning

Telefon: 08123 / 986-0

Fax: 08123 / 986-500

Email: info@asm-sensor.de

Internet: www.asm-sensor.de

