

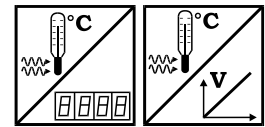
# PT-3S

## Miniatur-Infrarot-Thermometer



### Berührungslose Temperaturmessung im Taschenformat

- Kleinster Meßfleck:  $\varnothing$  2,5 mm
- LED-Marker
- Akustische Fokussierhilfe
- Meßbereich 0 ... 200°C
- Wiederholgenauigkeit  $\pm 1^\circ\text{C}$
- Analogausgang 1 mV/°C



Technische Daten	Modelltyp	PT-3S
	Meßbereich	0°C bis 200°C
	Anzeigebereich	-30°C bis 230°C
	Kleinster Meßfleck	$\varnothing$ 2,5 mm
	Spektralbereich	8 bis 14 $\mu\text{m}$
	Ansprechzeit	800 ms / 90 %
	Genauigkeit	$\pm 2^\circ\text{C} \pm 1\text{Digit}$
	Wiederholgenauigkeit	$\pm 1^\circ\text{C}$
	Auflösung	1°C
	Analogausgang	1 mV/°C
	Emissionsfaktoreinstellung ( $\epsilon$ )	Umschaltbar zwischen 0,95 und 0,70
	Hold-Funktion	Umschaltbar Normal/Max
	Spannungsversorgung	3 x Micron (UM-4 / Größe AAA)
	Batterielebensdauer	ca. 40 Stunden
	Gewicht	120 g
	Standardzubehör	Tasche, Batterien, Kabel für Analogausgang

### Bedienung:



Ein Druck auf die Meßtaste schaltet das Gerät ein.



Führen Sie das PT-3S mit gedrückter Meßtaste an das Meßobjekt heran. Eine Tonfolge zeigt Ihnen den optimalen Meßabstand an.

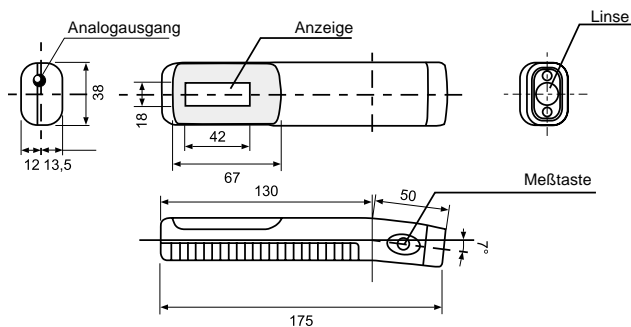


In einem Abstand von 25 mm beträgt der Meßfleckdurchmesser 2,5 mm. Der Meßfleck ist mit einem roten Ring gekennzeichnet.

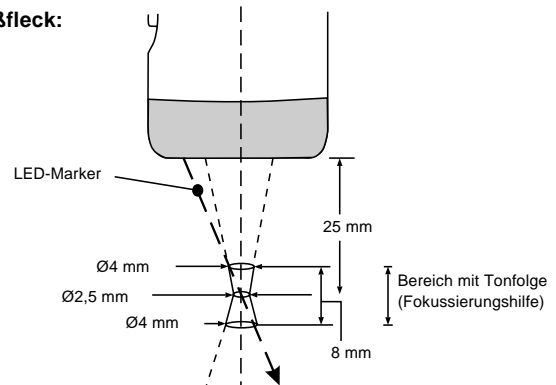


Nach dem Loslassen der Meßtaste bleibt der Meßwert ca. 10 Sekunden lang ablesbar.

### Abmessungen:



### Meßfleck:

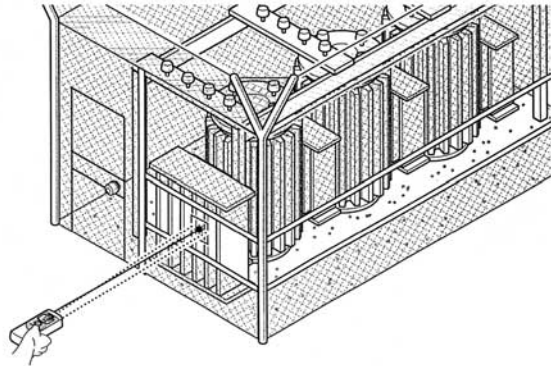


---

# Applikationen OPTEX IR-Temperatursensoren

---

## • Anwendungen für tragbare OPTEX-Temperatursensoren



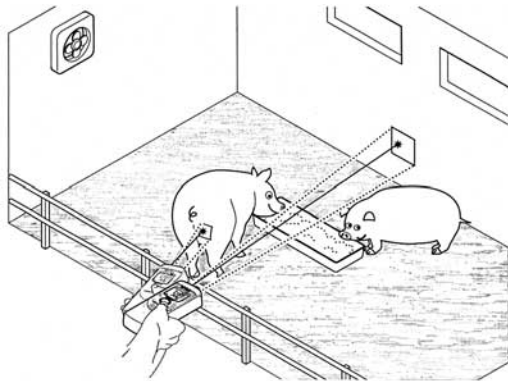
### Messung an Transformatorstationen

Wo gefährliche Spannungen oder hohe Ströme den Zutritt verbieten, bieten sich die OPTEX-Handgeräte PT-2L(D) oder PT-3L(F) als Alternative zum Messen aus sicherer Entfernung an.

Temperaturbereich: 50°C - 100°C

Geeignete Sensoren: PT-2L(D), PT-3L(F)

**Vorteil:** Sicheres Messen im laufenden Betrieb



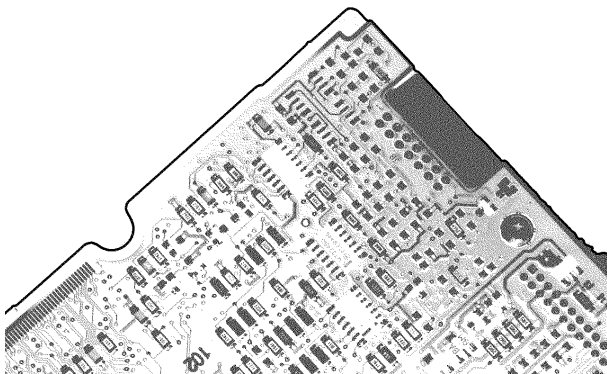
### Einsatz in der Tierhaltung

Bei steigenden Außentemperaturen sinkt die Nahrungsaufnahme bei Nutztieren deutlich. Mit Hilfe der OPTEX-Handgeräte können Sie die Futtergabe entsprechend der Temperatur besser dosieren. Die Kontrolle der Raumtemperatur erleichtert es, die Tiere gesund zu erhalten.

Temperaturbereich: Raumtemperatur

Geeignete Sensoren: PT-2LD, PT-3LF

**Vorteil:** Einfache, schnelle Kontrolle der Lebensbedingungen Ihrer Nutztiere



### Einsatz in Elektronik-Fertigung, Prüffeld und Service

Besonders das PT-3S eignet sich zur schnellen Lokalisierung und Messung kleiner Wärmequellen, wie z.B. IC's oder Widerstände.

Damit ist eine berührungslose und zuverlässige Analyse oder Fehlersuche an Schaltungen im laufenden Betrieb möglich.

**Vorteil:** Schnellere Eingrenzung von Problemen

---

**ASM GmbH Automation • Sensorik • Messtechnik**

Am Bleichbach 18-22

85452 Moosinning

Telefon: 08123 / 986-0

Fax: 08123 / 986-500

Email: [info@asm-sensor.de](mailto:info@asm-sensor.de)

Internet: [www.asm-sensor.de](http://www.asm-sensor.de)

